

STORES À LAMELLES VERTICALES

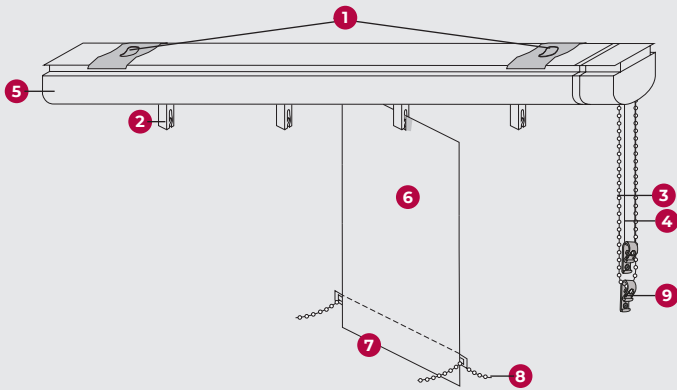
MANUEL DE MONTAGE

YES·DECORATION

Voir la vidéo de montage ici



Description des accessoires

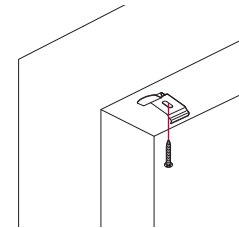
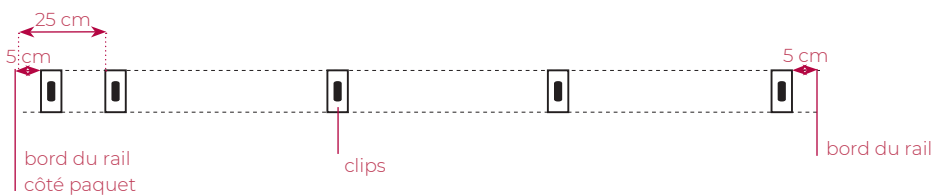



Des vis et des chevilles standard seront fournies. Il sera nécessaire de s'assurer que les vis et les chevilles fournies conviennent à l'installation sur la surface souhaitée.

1. Clips de montage
2. Crochet pour les lamelles
3. Chaînette d'orientation
4. Corde de commande (ouvrir et fermer)
5. Rail
6. Lamelle
7. Plaquettes de lestage (seulement avec des lamelles en textile)
 - avec chaînette **8**
 - est aussi possible soudées (sans chaînette)
9. Child Safety

Placement des clips (pour montage au plafond)

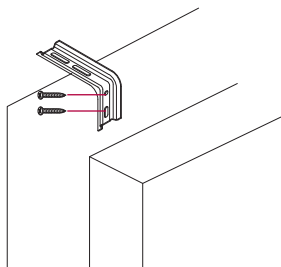
Mettez un support à 5 cm de chaque extrémité du rail **5**. Du côté du paquet il faudra prévoir un deuxième support à environ 25 cm du premier. Le reste des supports seront repartis à égale distance sur le rail.



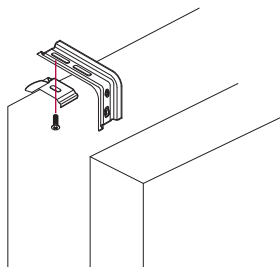
 Tenez bien compte du fait que les clips doivent se trouver en ligne droite.

Placement des supports mural (pour montage au mur)

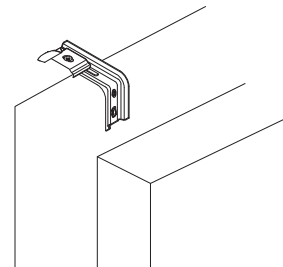
étape 1



étape 2



étape 3

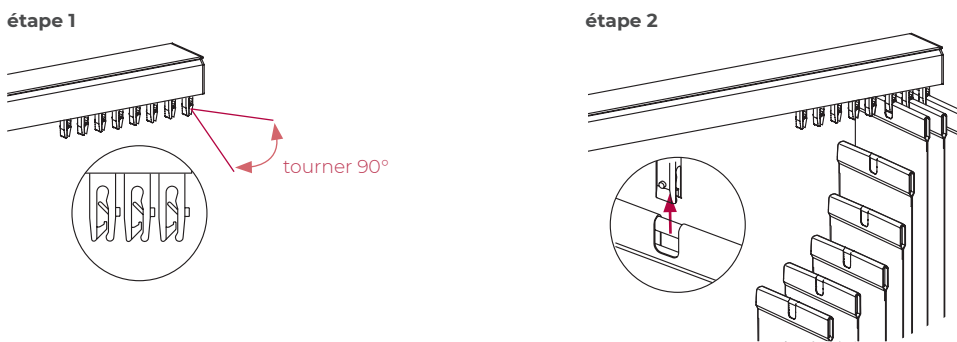


Clipser le rail

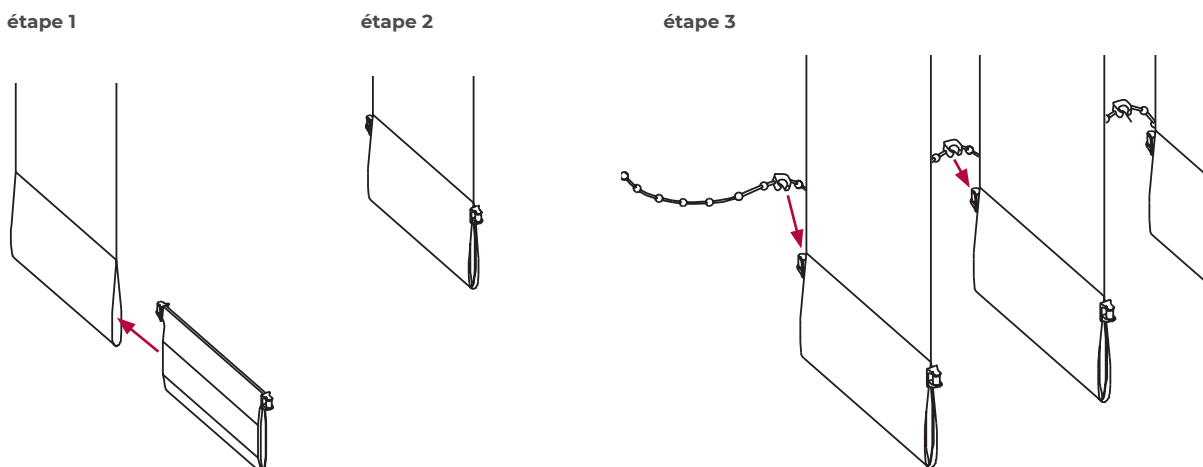


Accrocher les lamelles

Orientez les crochets en utilisant la chaînette d'orientation **3**. Accrochez les lamelles **6** dans les crochets. **2**.

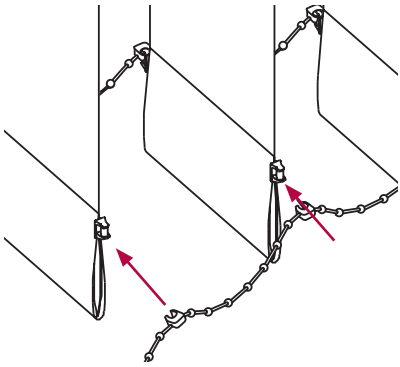


Insérer les plaquettes de lestage (seulement pour lamelles en textile avec plaquettes de lestage avec chaînette)

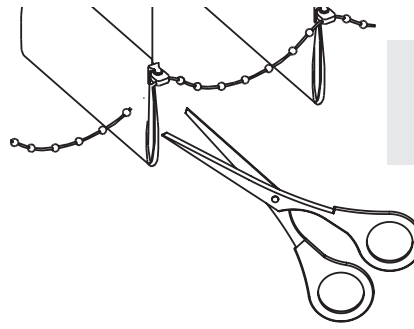


Cliquez la chaînette par le haut sur la plaquette de lestage.

étape 4



étape 5

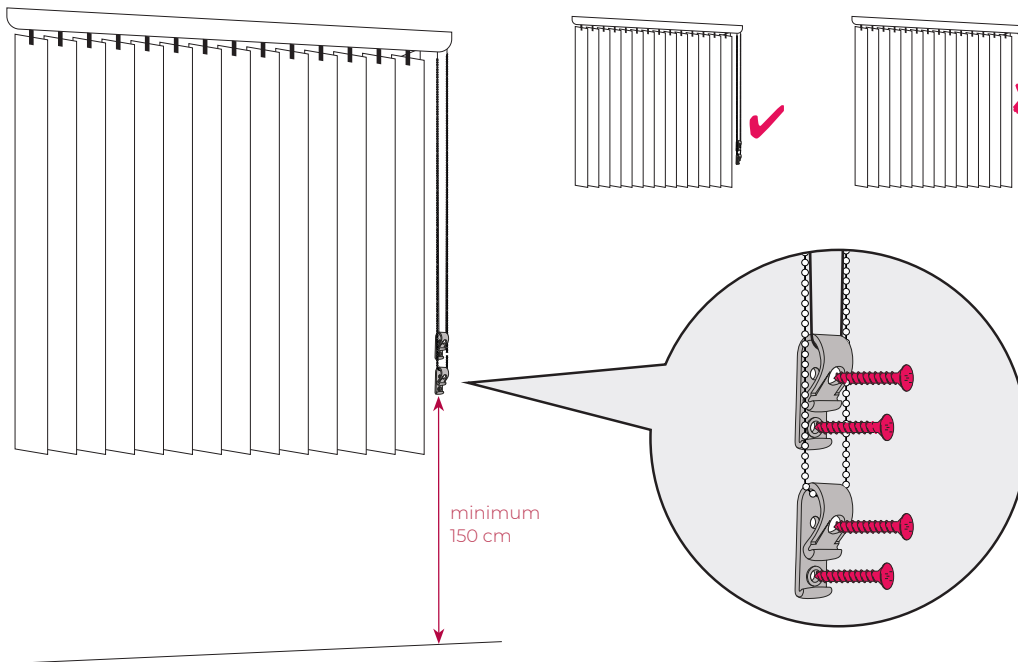


Coupez l'excès de la chaînette.



Cliquez la chaînette par le haut sur la plaquette de lestage.

Installation de la Child Safety



Instruction d'utilisation

La chaînette d'orientation est utilisée pour fermer et ouvrir votre store à bandes verticales. Avec la corde de commande vous glissez les lamelles à gauche ou à droite.

⚠ Quand vous rangez les lamelles, tenez bien en compte qu'elles soient bien parallèles, en autre mots, que vous pouvez regarder à l'extérieur à travers des lamelles.