

STORES ENROULEURS MANUELS AVEC CASSETTE

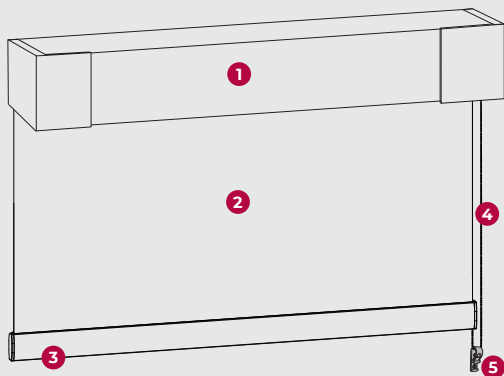
MANUEL DE MONTAGE

YES·DECORATION

Voir la vidéo de
montage ici



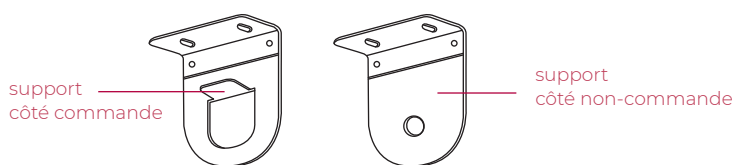
Description des accessoires



Des vis et des chevilles standard seront fournies.
Il sera nécessaire de s'assurer que les vis
et les chevilles fournies conviennent à l'installation
sur la surface souhaitée.

1. Cassette
2. Toile
3. Profil de lestage
4. Chaînette
5. Child Safety

Placement des supports

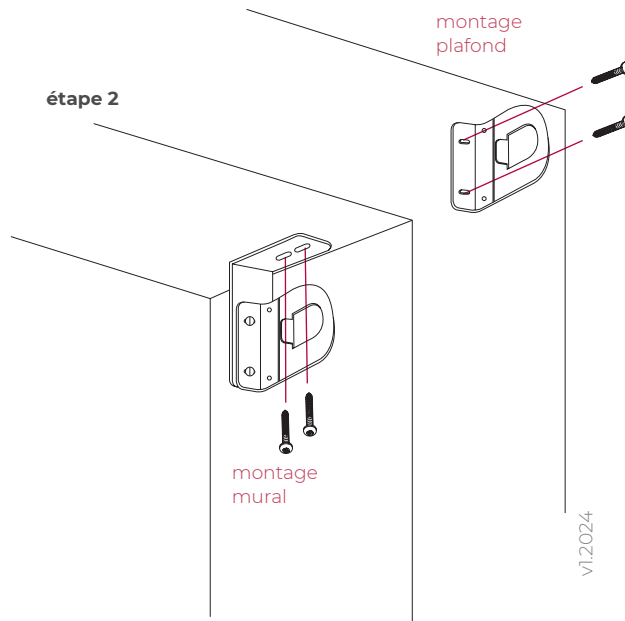


étape 1: tracer les supports



Assurez-vous que les supports soient parfaitement
de niveau. C'est la condition sine qua non d'un bon
enroulement de la toile sur le tube.

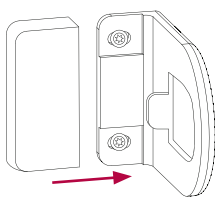
étape 2



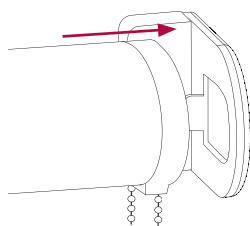
VI2024

Montage du store aux supports

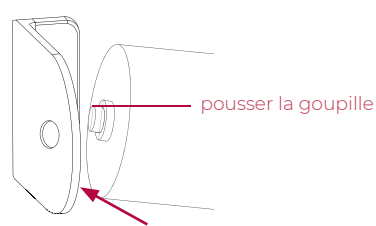
étape 1



étape 2

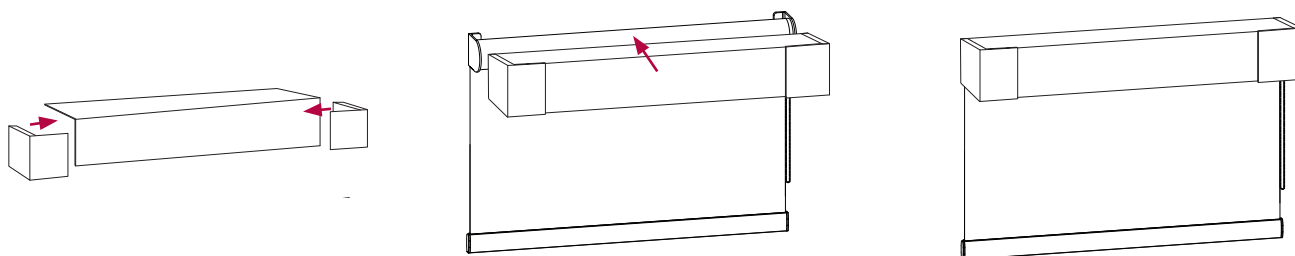


étape 3

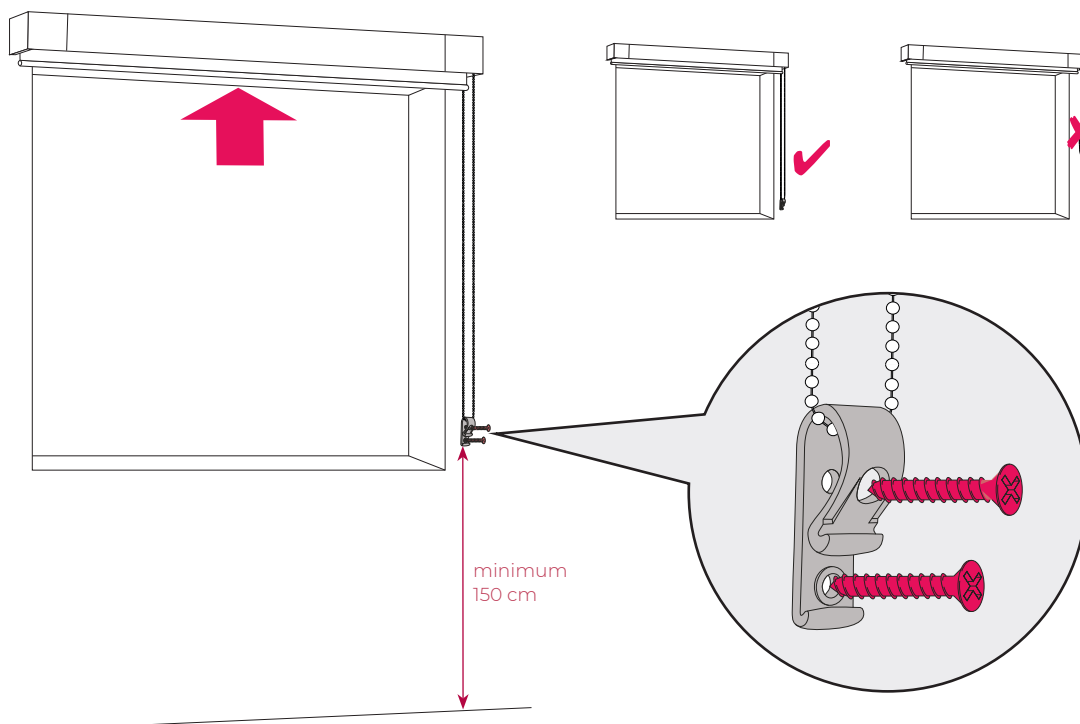


Montage de la cassette

Faites glisser les 2 côtés sur le profilé. Puis faites glisser la cassette sur les supports du store enrouleur.



Installation de la Child Safety



Instruction d'utilisation

La chaînette sert à ouvrir ou à fermer le store. En tirant cette chaînette, le store descend ou monte.

⚠ Assurez-vous que la toile n'est pas obstruée et que la toile ne peut pas toucher des objets, l'appui de fenêtre ou des poignées de porte/fenêtre. Ces derniers pourraient endommager votre store et réduire la durée de vie de votre produit.

⚠ Ne pas dérouler le store au-delà de la hauteur commandée. Un déroulement excessif peut faire tomber la toile du tube.