

STORES ENROULEURS ÉLECTRIQUES

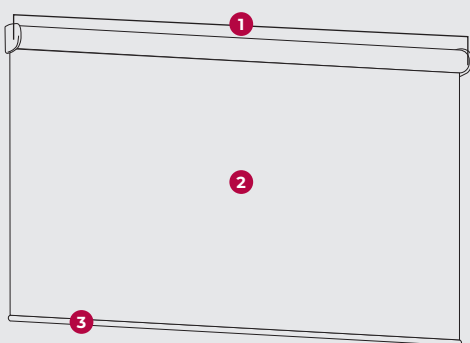
MANUEL DE MONTAGE

YES·DECORATION

Voir la vidéo de montage ici



Description des accessoires



Des vis et des chevilles standard seront fournies. Il sera nécessaire de s'assurer que les vis et les chevilles fournies conviennent à l'installation sur la surface souhaitée.

1. Supports
2. Toile
3. Profil de lestage

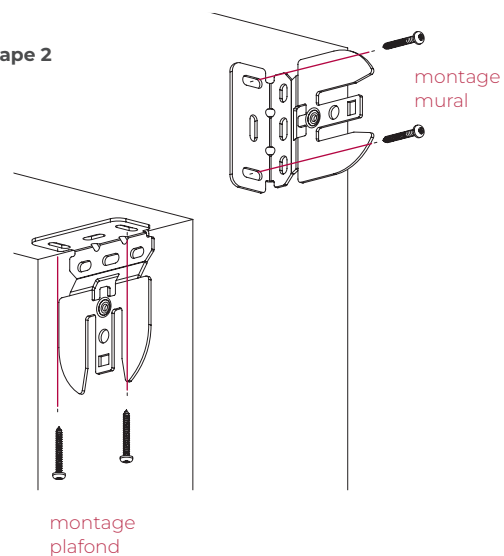
Placement des supports

étape 1: tracer les supports



Assurez-vous que les supports soient parfaitement de niveau. C'est la condition sine qua non d'un bon enroulement de la toile sur le tube.

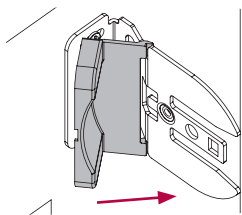
étape 2



Montage du store aux supports

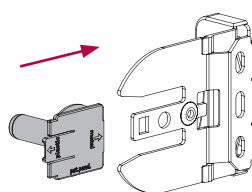
étape 1:

Glissez les capuchons sur les supports.

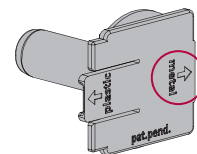


étape 2:

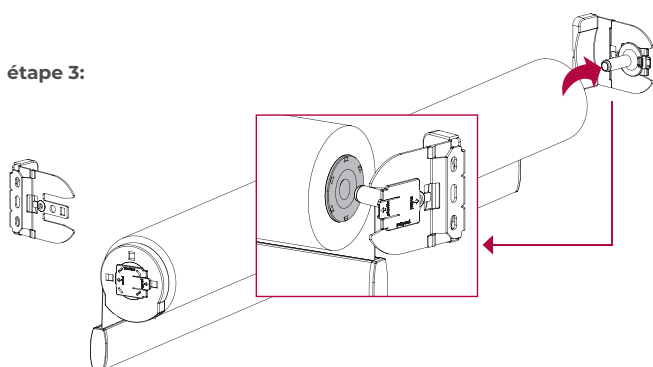
Fixez la goupille au côté non-commande.



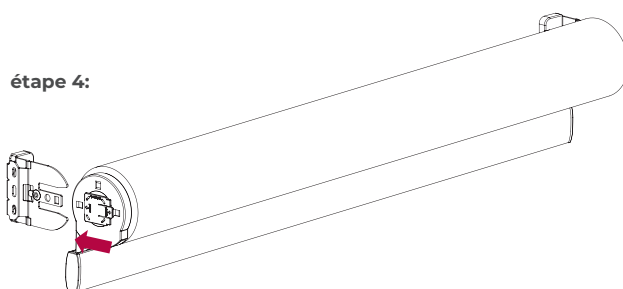
Veuillez toujours le glisser avec le côté métal



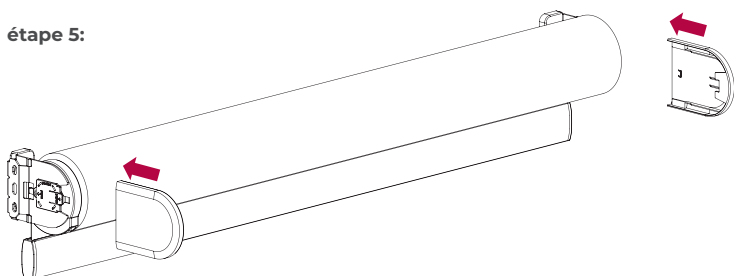
étape 3:



étape 4:



étape 5:



Instruction d'utilisation

- ⚠ Assurez-vous que la toile n'est pas obstruée et que la toile ne peut pas toucher des objets, l'appui de fenêtre ou des poignées de porte/fenêtre. Ces derniers pourraient endommager votre store et réduire la durée de vie de votre produit.
- ⚠ Ne pas dérouler le store au-delà de la hauteur commandée. Un déroulement excessif peut faire tomber la toile du tube.

Commande électrique?

Vous avez commandé un store enrouleur électrique ?

Prenez le manuel séparé afin de lier votre produit avec la commande électrique.